



SOUTENIR LA NOUVELLE GÉNÉRATION

L'infrastructure de recherche est un formidable pôle d'attraction. Elle aide les universités, les collèges et les hôpitaux de recherche du Canada à attirer des étudiants et des stagiaires postdoctoraux talentueux du Canada et de l'étranger. Munie des bonnes connaissances, compétences et expériences, la nouvelle génération de chercheurs est équipée pour entreprendre une carrière enrichissante dans une économie durable, novatrice et inclusive.



OFFRIR UNE FORMATION ENRICHIE

L'infrastructure de recherche de pointe et les chercheurs de premier plan attirent des étudiants et des stagiaires postdoctoraux talentueux, et créent un milieu de formation expérientielle pour la nouvelle génération d'innovateurs.



CRÉER UN AVANTAGE CONCURRENTIEL

L'utilisation pratique de l'infrastructure de pointe permet aux jeunes chercheurs de développer des compétences et des connaissances recherchées.



BÂTIR UN AVENIR PROMETTEUR

En se servant d'une infrastructure de recherche de pointe, la nouvelle génération d'innovateurs gagne un avantage concurrentiel leur permettant de faire avancer leur formation en recherche ou de se positionner pour trouver un emploi.

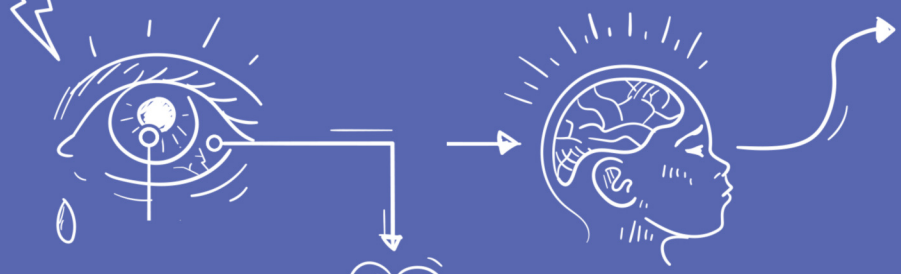
DANS LES INSTALLATIONS FINANÇÉES PAR LA FCI, LES ÉTUDIANTS ET LES STAGIAIRES POSTDOCTORAUX :

- ✓ acquièrent des connaissances avancées en travaillant avec des chefs de file dans tous les domaines de recherche
- ✓ développent des compétences recherchées en utilisant de façon pratique l'équipement de pointe
- ✓ vivent une expérience concrète qui ouvre la voie vers des emplois potentiels dans tous les secteurs

INNOVATION.CA

CANADA FOUNDATION
FOR INNOVATION

FONDATION CANADIENNE
POUR L'INNOVATION



OFFRIR UNE FORMATION ENRICHIE



L'infrastructure de recherche de pointe et les chercheurs de premier plan attirent des étudiants et des stagiaires postdoctoraux talentueux, et créent un milieu de formation expérientielle pour la nouvelle génération d'innovateurs.

« L'infrastructure a été d'une aide inestimable pour recruter les meilleurs étudiants de tous les cycles supérieurs et des stagiaires postdoctoraux. »

— Tuan Trang, professeur agrégé, University of Calgary

Un milieu de recherche stimulant soutient les jeunes chercheurs

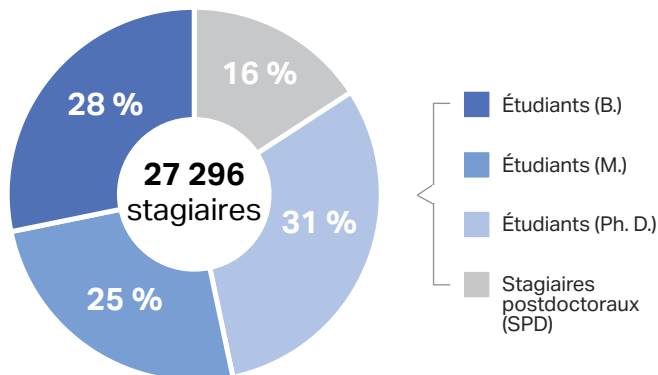
92 %

des chercheurs disent que l'infrastructure financée par la FCI a une incidence importante ou très importante sur la qualité du milieu de formation.

95 %

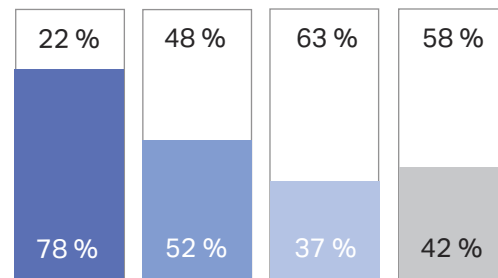
des chercheurs disent que l'infrastructure financée par la FCI est au cœur des travaux menés par leurs étudiants et stagiaires postdoctoraux.

QUI SE SERT DE L'INFRASTRUCTURE FINANCÉE PAR LA FCI?



L'INFRASTRUCTURE : ESSENTIELLE AU CHEMINEMENT DES JEUNES CHERCHEURS

UTILISATEURS FRÉQUENTS



NOUVEAUX UTILISATEURS

Chaque année, l'infrastructure financée par la FCI joue un rôle essentiel dans les travaux de plus de 27 000 étudiants et stagiaires postdoctoraux*, ce qui correspond à environ 16 stagiaires par projet.

Les étudiants au baccalauréat constituent le groupe de nouveaux utilisateurs le plus important alors qu'ils commencent à utiliser l'infrastructure; les étudiants au doctorat et les stagiaires postdoctoraux, qui se servent de la même infrastructure de recherche année après année, constituent la majorité des utilisateurs fréquents.

Source : Rapports d'avancement des projets de la FCI de 2013 à 2017.

* Moyenne quinquennale, de 2013 à 2017.



CRÉER UN AVANTAGE CONCURRENTIEL



L'utilisation pratique de l'infrastructure de pointe permet aux jeunes chercheurs de développer des compétences et des connaissances recherchées.

« Il m'aurait été impossible de mener mes travaux de recherche sans cette infrastructure; elle sert à former les [étudiants et stagiaires postdoctoraux] à l'utilisation d'instrumentations et de technologies de pointe. Elle stimulera la prochaine génération de chercheurs et d'innovateurs. »

— Tanya Dahms, professeure, University of Regina

APPRENDRE PAR L'EXPÉRIENCE



Les jeunes chercheurs se servent de l'infrastructure pour passer de la théorie à la pratique. Ainsi, ils :

- développent des compétences technologiques très recherchées sur le marché du travail
- acquièrent des compétences de gestion en menant des projets complexes
- comprennent les méthodes de recherche et améliorent leurs aptitudes d'analyse et de résolution de problèmes
- perfectionnent leurs habiletés de communication et de collaboration.

FAVORISER LA COLLABORATION



Les milieux de recherche à l'avant-garde favorisent les collaborations. L'utilisation de l'infrastructure financée par la

FCl donne aux étudiants et aux stagiaires postdoctoraux la possibilité d'interagir et de collaborer avec divers groupes, qu'il s'agisse de chercheurs d'un même établissement, d'autres universités ou d'entreprises privées, ou encore d'autres étudiants.

OBTENIR UN AVANTAGE CONCURRENTIEL

Forts de connaissances de pointe, de compétences en demande et d'une expérience directe de collaboration, les étudiants et les stagiaires postdoctoraux gagnent un avantage concurrentiel pour la poursuite de leurs études ou leur entrée sur le marché du travail :



Connaissances liées à l'utilisation d'équipement

hautement spécialisé

En ajustant l'équipement ainsi qu'en préparant et en réalisant des expériences, ils acquièrent l'expertise technique pour réussir.



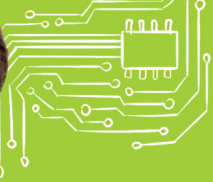
Aptitudes avancées d'analyse et de résolution de problèmes

En planifiant et en exécutant des projets complexes, ils comprennent mieux les méthodes de recherche et améliorent leurs aptitudes d'analyse et de résolution de problèmes.



Habiletés de communication améliorées

En interagissant et en travaillant avec des personnes de divers groupes et de divers secteurs, ils perfectionnent leurs habiletés de communication et apprennent à adapter leur message au public cible.



BÂTIR UN AVENIR PROMETTEUR



En se servant d'une infrastructure de recherche de pointe, la nouvelle génération d'innovateurs gagne un avantage concurrentiel leur permettant

de faire avancer leur formation en recherche ou de se positionner pour trouver un emploi.

« L'infrastructure financée par la FCI agit comme un véritable pôle d'attraction pour des candidats du Canada et de l'étranger. Dès la fin de leurs études, ils sont recrutés par le secteur privé, les agences et les universités, grâce à l'exceptionnelle expertise technique acquise sur l'infrastructure. »

— Chandra Madramootoo, professeur, Université McGill

OÙ VONT-ILS?

Au cours des cinq dernières années, plus de 19 000 étudiants et stagiaires postdoctoraux ayant utilisé de l'infrastructure financée par la FCI ont terminé leurs études supérieures ou leur formation postdoctorale. Environ la moitié d'entre eux ont poursuivi leur formation universitaire, et l'autre moitié est entrée sur le marché du travail.



9737

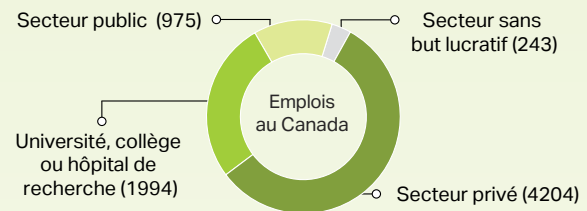
ont poursuivi leur formation



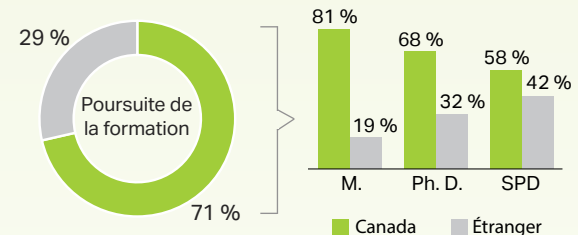
9490

ont trouvé un emploi

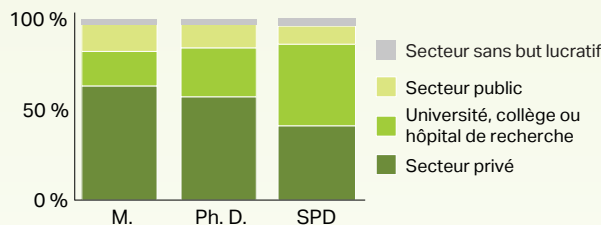
78 % des étudiants et des stagiaires postdoctoraux ayant terminé leur formation et obtenu un emploi travaillent au Canada. Les autres (22 pour cent; 2074) travaillent à l'étranger.



71 % des étudiants et des stagiaires postdoctoraux qui poursuivent leur formation demeurent au Canada. Cependant, plus les étudiants aux cycles supérieurs et les stagiaires postdoctoraux progressent dans leur formation, plus ils sont susceptibles de poursuivre celle-ci à l'étranger.



Les diplômés des cycles supérieurs (maîtrise ou doctorat) se trouvant un emploi au Canada sont plus susceptibles de travailler dans le secteur privé; les stagiaires postdoctoraux, quant à eux, sont plus souvent embauchés par des universités, des collèges ou des hôpitaux de recherche.



Source : Rapports d'avancement des projets de la FCI de 2013 à 2017.